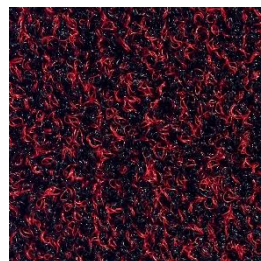
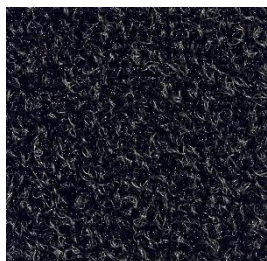




tapis benoît



Capture



Composition :	Velours : polyamide / Semelle : PVC sans phtalate
Usage :	Intérieur ou extérieur / Commercial et professionnel (classe 33)
Conseils :	Entretien facile : aspirateur, jet haute-pression, injection-extraction, etc...
Classement feu :	Cfl-S1
Résistance au glissement :	DS
Hauteur de fibre :	+/- 6,5 mm
Hauteur totale :	+/- 8 mm
Poids de fibre :	600 g/m ²
Poids total :	3000 g/m ²
Capacité d'absorption :	3,8 L/m ²
Coloris :	Anthracite / Marron / Rouge
Dimensions :	<ul style="list-style-type: none"> • Tapis : 60x90 / 90x150 cm • Rouleau : 100 ou 200 cm de large et environ 20 m de long • Coupe



Fabriqu  en Europe



Int rieur



Ext rieur



Sp cial Handicap s



Passage Intense



Grattant



Antid rapant



Classe 33



Classement Feu Cfl/S1



Absorption +/- 3   4 L/m²



Nettoyage   l'Aspirateur



Injection Extraction



Nettoyage au jet Haute pression



Sans Phtalate