



Integrated Professional Cleaning

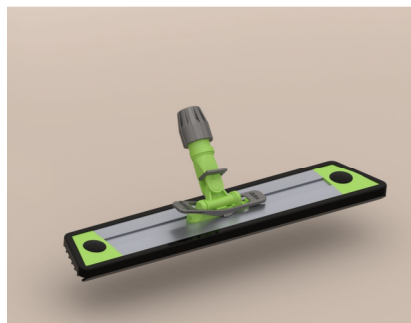
**ICA**

**E 270305SUPP**  
**BALAI LAMI RAIL lock & unlock**

Pag. 1

**FICHE TECHNIQUE**

*Linea Scope*



<i>Code</i>	<b>E 270305SUPP</b>
<i>Description</i>	Balai LamiRail lock & unlock cm. 55
<i>Dimensions</i>	cm. 55 x 10
<i>Poids unitaire</i>	Gr. 900
<i>Composition balai:</i>	Connection avec clip, bague et bloque-connection: PP + fibre de verre Porte connection: résine acétal Levier de verrouillage et déverrouillage: résine acétal Bouchons pour connection (2pc): Nylon Ressort interne: INOX Bornes droite et gauche: ABS Ferme-chiffon et lamelles: Megol  Profil: Aluminium anodisé gris
<i>Functions LOCK &amp; UNLOCK</i>	En appuyant sur le levier le joint est verrouillé, en appuyant sur le levier pour déverrouiller l'articulation peut être déplacé
<i>Dimension emballage</i>	mm. 405 x 240 x 580 h
<i>Volume</i>	0,0564 m <sup>3</sup>
<i>Condt.</i>	10pcs

I dati indicati nella presente scheda tecnica sono da considerarsi indicativi; la Ditta costruttrice si riserva la facoltà di variare i dati sopraelencati senza preavviso.